

ATTRIBUT

LE MAGAZINE DU TRI DE L'AIRE TOULONNAISE

N° 1

Retrouvez tous les plannings des interventions estivales des ambassadeurs du tri dans votre ville sur le site sittomat.fr

Une tonne d'aluminium trié = une tonne d'aluminium « neuf ». Déjà 30% de l'aluminium que nous utilisons est recyclé. Avec cet aluminium, on peut fabriquer des voitures, des vélos, des flacons, des semelles de fer à repasser...

ZOOM

Le verre,
le champion du recyclage

DÉCRYPTAGE

Les chiffres 2009
de la collecte sélective

INITIATIVES

Les touristes
à l'heure du tri

SYNDICAT MIXTE INTERCOMMUNAL DE TRANSPORT ET DE TRAITEMENT DES ORDURES MÉNAGÈRES DE L'AIRE TOULONNAISE

Une nouvelle identité pour le Sittomat

La nouvelle identité graphique représente **le cycle de la vie** et exprime la mission transversale du Sittomat : **promouvoir et accélérer la mutation de l'aire toulonnaise vers un territoire éco-responsable.**

Elle véhicule fidèlement ce que sont aujourd'hui ses missions, ses ambitions nouvelles et ses objectifs à terme : intégrer la gestion environnementale de l'aire toulonnaise dans son éco-système.



Sensibiliser c'est d'abord informer

Vous l'avez peut-être déjà remarqué, mais la communication du Sittomat évolue. Tout cela dans un seul et même but : toujours mieux vous informer sur les moyens de préserver notre environnement.



Depuis le début 2010, le Sittomat fait confiance à l'agence de communication Hors Norme pour élaborer et déployer sa **nouvelle stratégie en matière d'amélioration du tri sélectif** auprès des habitants de l'aire toulonnaise.

La priorité ? **Sensibiliser les habitants** de l'agglomération afin d'**optimiser les résultats en matière de collecte sélective.** Une vaste campagne d'information au geste du tri a ainsi été lancée. Avec un message simple et efficace : **il n'y a que des bonnes raisons de trier ses emballages ménagers.**

La signature de la campagne (**Le tri, c'est pour la vie !**) inscrit le principe du tri sélectif dans une perspective de développement durable. De nombreux supports et actions de communication soutiennent cette volonté de sensibilisation :

- Un **nouveau guide du tri** et des **mémoires** renouvelés.
- Un **stand** pour les manifestations locales.
- Une **campagne multimédia** (affichage, presse, radio) sur le verre et le carton lancée depuis fin mars.



LE NOUVEAU GUIDE DU TRI
Diffusé en boîte aux lettres sur toute l'aire toulonnaise, il reprend tous les dispositifs de collecte. Téléchargez-le sur sittomat.fr

Dispositif éco-été : "Touristes, triez !"

100 000 habitants de plus. C'est l'équivalent de résidus ménagers produits par les touristes accueillis sur l'aire toulonnaise en cette période estivale. Le Sittomat met en place les mesures nécessaires face à cet impact écologique important.



Pour toute la période estivale, la production de résidus ménagers générée par l'afflux touristique équivaut à celle de 100 000 habitants supplémentaires sur l'ensemble de l'aire toulonnaise. Tout naturellement, la production d'ordures augmente d'autant. C'est la raison pour laquelle le Sittomat multiplie les actions de terrain pour communiquer aux touristes leur responsabilité environnementale.

Liens privilégiés auprès des vacanciers, les professionnels du tourisme comme les hébergeurs (hôteliers, camping...) se voient sensibilisés pour leur transmettre, avec l'aide des ambassadeurs du tri, tous les supports et informations nécessaires à la bonne application des consignes de tri (documentations, sacs de pré-collecte...). Un guide multilingue du tri, en 5 langues (anglais, allemand, néerlandais, espagnol et italien), a été édité à cet effet.

Grâce à un stand itinérant, les ambassadeurs du tri interviennent également sur les principaux lieux touristiques et sur les marchés de l'aire toulonnaise pour informer directement les estivants et résidents.

Toutes ces mesures permettront ainsi d'inscrire la saison touristique dans la perspective d'un développement éco-durable.

Les touristes sont arrivés. Le guide du tri multilingue aussi !
Téléchargez-le sur sittomat.fr

Ma boîte aux lettres n'est pas une poubelle !

Le Sittomat édite un **nouvel adhésif « STOP PUB »** pour donner à chacun le droit de **refuser les documents publicitaires qui sont source de gaspillage.**

Collé sur votre boîte aux lettres, il indique aux distributeurs de courriers non adressés que l'utilisateur a fait le choix personnel de ne plus recevoir de publicité. Les distributeurs se doivent alors de respecter cette volonté (Charte Nationale). **Résultat de l'économie de papier sur une année ? 40 kg par foyer.**



Chemin G. Gastaldo - Quartier de l'Escaillon - 83200 TOULON
Téléphone : 04 94 89 64 94

www.sittomat.fr



Une tonne d'acier recyclée = une tonne de minerai de fer économisée. On peut ainsi fabriquer des clés, des caddies, des outils, de nouvelles boîtes de conserve...



Avec une tonne de déchets verts, on obtient 250 kg de compost.



www.unispourletri.com
C'est votre nouveau portail d'informations, intuitif et pédagogique, pour prendre connaissance de toutes les actualités du SITTOMAT dans votre commune et visualiser toutes les informations pratiques.

Le Mot du Président

Après plusieurs années d'action, le bilan du Sittomat montre des résultats positifs et les trieurs voient leurs efforts récompensés. **Les collectes sélectives sont en forte progression : sur la seule période 2005-2009 l'augmentation a été de +33,7 %.**

Cette réussite c'est aussi la volonté du Sittomat de toujours mieux sensibiliser la population des villes de l'Aire Toulonnaise à la valorisation des déchets à travers de multiples actions de communication.

L'enjeu est de **conforter et renforcer cette politique de sensibilisation et d'éducation au geste éco-citoyen.**

Le site Internet du Sittomat (unispourletri.com), totalement reconstruit, devient un des outils incontournables pour dynamiser la collecte sélective.

Ce n'est ni une affaire d'idéologie, ni une question d'opportunité de calendrier, mais bien un problème d'intérêt général. Auparavant, gérer correctement nos déchets au quotidien relevait peut-être d'un effort. **Cela doit devenir, dès aujourd'hui, un simple réflexe.**

Jean-Guy Di GIORGIO
Président du Sittomat
Conseiller Communautaire de TPM
Adjoint au Maire de Toulon
Conseiller Général du Var

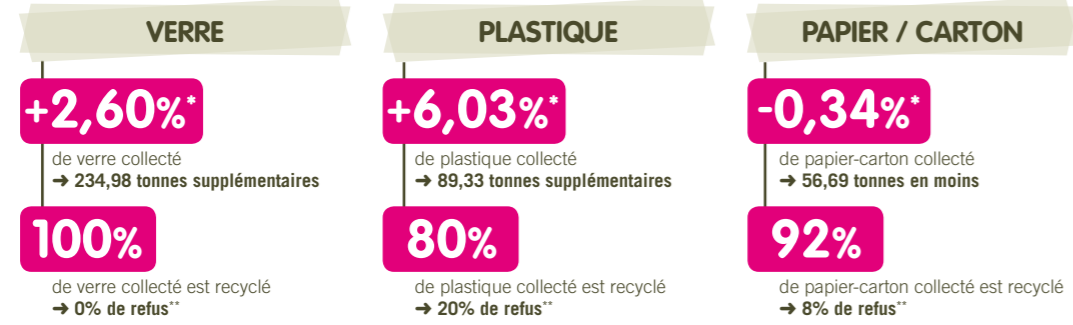
Le bilan de la collecte sélective 2009

Pour pouvoir être recyclés, les emballages ménagers doivent être triés afin de bien séparer ce qui est recyclable de ce qui ne l'est pas. À ce titre, les résultats 2009 de la collecte sélective sont encourageants, mais des progrès peuvent être encore réalisés.



+33,7% d'emballages recyclables collectés dans les 26 communes pour la période 2005-2009

54 kg/hb/an de matériaux qui ont pu être recyclés soit 27 453 tonnes en 2009



BILAN DE VALORISATION

Globalement, dans l'agglomération on constate une amélioration constante de la qualité de tri qui se traduit par un **très bon taux de valorisation de 94 %.**

POINTS À AMÉLIORER

- 100 kg/hb/an d'emballages ménagers potentiellement recyclables
- 20 kg/hb/an de verre non orientés vers la collecte sélective
- 94 kg/hb/an du gisement d'ordures ménagères ont un potentiel de valorisation en compostage
- Réduire la production de déchets à la source : le meilleur déchet reste celui que l'on ne produit pas

DES GESTES SIMPLES...

Chacun d'entre nous peut contribuer à la réduction des déchets en achetant mieux et en utilisant mieux ses emballages. Cela passe **par quelques comportements simples à adopter :**

- Choisir un format de produit adapté à sa consommation
- Éviter les produits avec des sur-emballages inutiles
- Utiliser des « éco-recharges »
- Privilégier les produits emballés durables ou réutilisables
- Se servir d'un cabas ou de sacs réutilisables au lieu de sacs de caisse jetables
- Utiliser l'autocollant « Stop Pub » Sittomat anti-publicité afin d'avoir une boîte aux lettres éco-citoyenne

*Comparaison 2009-2008.
**Refus = produits qui ne correspondent pas aux critères pour obtenir un recyclage optimal.

Le verre est le seul matériau qui se recycle facilement et indéfiniment. Il est donc vraiment dommage de le jeter avec les ordures ménagères !

Le verre est le meilleur emballage pour les produits alimentaires, les produits pharmaceutiques et les parfums. Il est sans effet sur le goût ou l'odeur de son contenu. Totalement imperméable, il assure une conservation parfaite et de longue durée.

Après usage, le verre d'emballage est transformé en calcin pour être recyclé dans les fours des verriers, où il servira à produire de nouveaux emballages en tous points identiques.

Alors, recyclable ou pas ?

Si vous hésitez au moment de jeter certains produits, consultez nos conseils sur le nouveau « Guide du Tri » ou bien sur notre site Internet unispourletri.com pour bien trier et participer ainsi à l'amélioration du tri des déchets.

Le verre, le champion du recyclage

Se mettre au verre pour être encore plus vert. Le Sittomat lance une opération pour développer le tri du verre d'emballage et améliorer sa collecte en sollicitant l'implication et la citoyenneté de tous. Objectif : passer à 33 kg/habitant/an.



UNE CAMPAGNE DE COMMUNICATION DÉDIÉE

Afin d'améliorer le taux de captation du verre, le Sittomat a lancé le 22 mars dernier une opération de communication d'envergure : **le verre se recycle à l'infini.** L'objectif est de rappeler l'enjeu du tri du verre et dans le même temps de renforcer l'identification du Sittomat grâce à une identité graphique renouvelée. Cette campagne s'est traduite de différentes manières :

- Une campagne d'affichage (4x3 et arrière de bus) sur l'ensemble du territoire des 26 communes.
- Des parutions dans la presse quotidienne régionale (supplément TV magazine de Var Matin + la Marseillaise) et une campagne radio sur plusieurs supports (France Bleu Toulon, Vitamine et Nostalgie).
- Des insertions du visuel de la campagne dans les journaux municipaux de certaines communes membres.

Un sac pour faciliter le tri du verre



La mesure phare de cette campagne consiste à donner à chaque foyer « un sac de pré-collecte » réutilisable, d'une capacité de 18 litres ou 9 bouteilles, pour stocker les bouteilles à domicile et faciliter ensuite l'apport du verre d'emballage (bouteilles et bocaux) aux conteneurs dédiés à cette collecte.

QUE FAIRE DE SON VERRE D'EMBALLAGE ?

Le verre d'emballage doit être apporté dans la colonne à verre la plus proche de son domicile. Vous trouverez sur le site Internet unispourletri.com la carte et la liste des colonnes de récupération du verre les plus proches de chez vous.

LE VERRE EN CHIFFRES

9 356,55 tonnes

de verre collecté en 2009 sur le territoire du Sittomat
→ Cela représente 235 tonnes de plus qu'en 2008

Le verre collecté représente

18,4 kg/hb/an

La moyenne nationale s'établit à 30 kg/hb/an
→ Le Grenelle de l'environnement préconise quant à lui 33 kg/habitant/an

91%

de la collecte du verre provient des points d'apport volontaire installés sur l'aire toulonnaise

Un bilan sera réalisé pour mesurer l'impact de cette communication.



Où retirer ces sacs ?

Le Sittomat les distribue dans le cadre des actions de sensibilisation mises en place.

Concours "Mon école fleurie, mon jardin durable"

Ouvert aux écoles maternelles et élémentaires de la Ville de Toulon entre janvier et mai 2010, ce concours avait pour but de sensibiliser les enfants au développement durable en créant un espace paysager au sein de leur école et en apprenant à bien trier les différents déchets.

La remise des récompenses a constitué un grand événement qui a regroupé les classes gagnantes et leurs professeurs. Ils ont ainsi pu profiter d'un spectacle à thème et d'un goûter le 4 juin 2010 après-midi au Vallon du Soleil.

PILIER DU TRI ?



Découvrez notre spot cinéma sur unispourletri.com !



Une tonne de plastique recyclée = 700 kg de pétrole économisés.

Une tonne de papier-carton recyclée = 2,5 tonnes de bois économisées. Tous les cartons se recyclent au moins une dizaine de fois.

Colonnes enterrées : un nouveau type de collecte

Plus propres, plus esthétiques, plus performantes. L'aire toulonnaise installe des « colonnes enterrées et semi-enterrées » sur son territoire.

UN DISPOSITIF TOUJOURS PLUS DENSE

Pour permettre à un maximum d'habitants d'accéder au tri et à une gestion plus facile de l'ensemble de leurs déchets, tout en optimisant la collecte, le Sittomat a décidé d'investir dans des équipements de plus grand volume et de meilleure qualité, où chacun peut déposer à sa guise ses emballages ménagers recyclables après les avoir triés. La solution retenue est la mise en place de **colonnes enterrées ou semi-enterrées pour le stockage des emballages ménagers recyclables.**



Dispositif colonnes enterrées La Valette du Var.

2 000 colonnes de points d'apport volontaire implantées sur l'aire toulonnaise

+620 colonnes d'ici 2 ans

+1 800 colonnes d'ici 2014

Retrouvez la localisation des colonnes de point d'apport volontaire sur notre site Internet unispourletri.com

Les colonnes enterrées présentent des atouts importants pour l'habitant :

- Plus simple d'accès
- Plus pratique
- Plus sécurisée
- Moins bruyant
- Plus esthétique
- Sans odeur

Mais aussi pour notre environnement car elles permettent de diminuer :

- Le nombre de passages des camions
- La consommation de carburant
- La pollution
- Les bruits